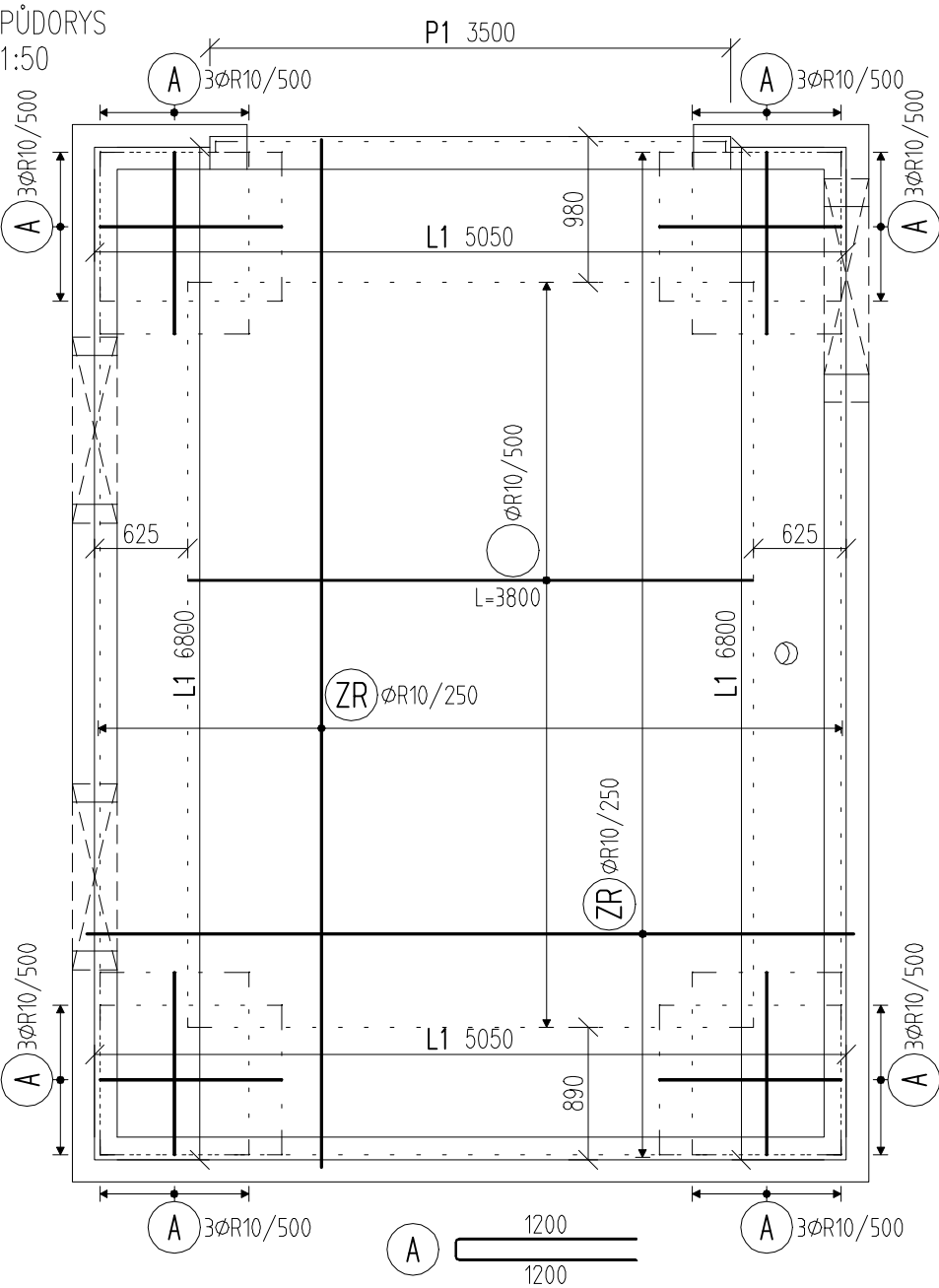
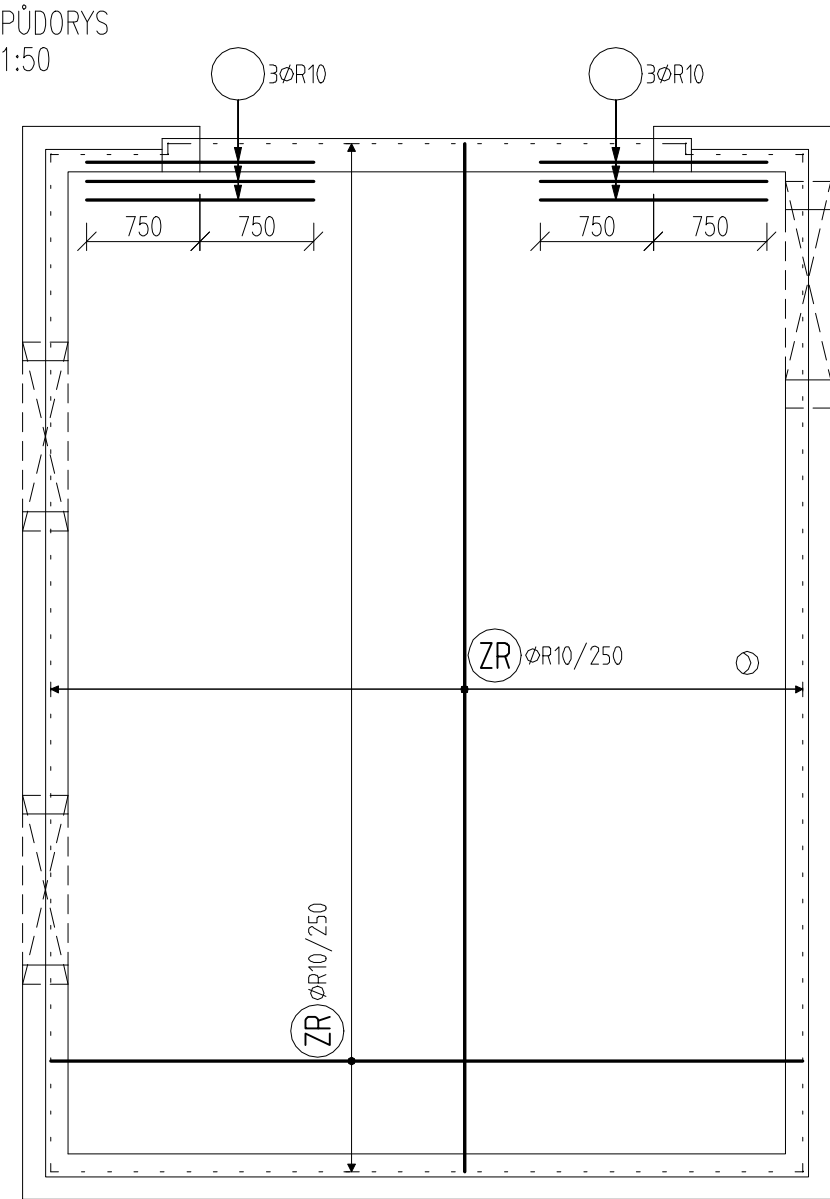


ZÁZEMÍ ÚDRŽBY-DOLNÍ VÝZTUŽ



ZÁZEMÍ ÚDRŽBY-HORNÍ VÝZTUŽ



NÁVRH DLE ČSN EN 1992

BETON: C25/30 XC1 (CZ, F.1.1)–DESKA

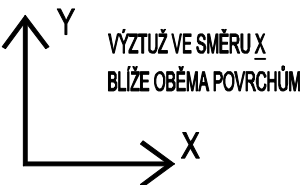
– E_{cm} = 30GPa, DLE ČSN ISO 1920–10

VÝZTUŽ: B500B

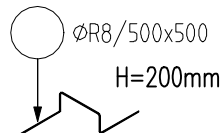
- UVEDENÉ DÉLKY JSOU VZTAŽENY K VNĚJŠÍMU LÍCI PRUTU
- POLOMĚRY OBLOUKŮ JSOU POLOMĚRY OHÝBACÍCH TRNŮ
- NENAZNAČENÉ POLOMĚRY JSOU 1/2 Dr,min (TAB. 20)
- NENAZNAČENÉ ÚHLY JSOU 45°, 90° resp 180°
- CELKOVÉ DÉLKY VLOŽEK JSOU STŘÍŽNÉ DÉLKY
- ROVNÉ VLOŽKY JSOU VE VÝKAZU OZNAČENÉ "x"
- KRYTÍ: 25mm

POZNÁMKA:

- VEŠKERÉ STAVEBNÍ UPRAVY (PROSTUPY, DRÁŽKY, ...) ZKOORDINOVAT S VYBRANÝMI DODAVATELI PROFESÍ.
- DESKA BUDE CELOPLOŠNĚ VÝZTUŽENA Ø10–250mm PŘI OBOU POVRŠÍCH A OBOU SMĚRECH.
- VÝZTUŽ DESKY VE SMĚRU **x** OSADIT BLÍŽE OBĚMA POVRCHŮM.
- VÝZTUŽ U PROSTUPŮ DO VELIKOSTI 300mm ROZPOSOUVAT.
- VÝZTUŽ U PROSTUPŮ VĚTŠÍCH NEŽ 300mm PROSTŘÍHNOUT A OTVOR OLEMOVAT. PROSTŘÍŽENOU VÝZTUŽ NAHRADIT PO STRANÁCH OTVORU S PŘESAHEM 500mm NA KAŽDOU STRANU ZA OTVOR.
- VÝZTUŽ Ø10mm STYKOVAT V DÉLCE MINIMÁLNĚ 500mm



DISTANCE PRO HORNÍ VÝZTUŽ



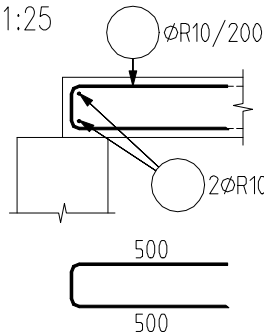
– PŘESNÝ TYP DLE ZVYKLOSTÍ DODAVATELE

VÝKAZ VÝZTUŽE

VÝZTUŽ Ø8mm	...	87kg
VÝZTUŽ Ø10mm	...	639kg
VÝZTUŽ Ø12mm	...	13kg
CELKEM	...	739kg

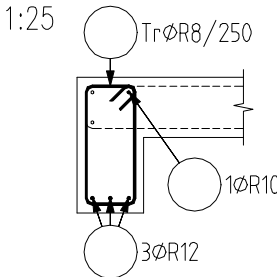
LEMOVÁNÍ L1

CHAR. ŘEZ 23,7bm
1:25



PRŮVLAK P1

ŘEZ 3,5bm
1:25



ZODPOVĚDNÝ PROJEKTANT :	ING. PETR DUCHÁČ, ČKAIT 1006879		
VYPRACOVAL:	ING. PETR DUCHÁČ, PETR.DUCHAC@POST.CZ, +420 724 787 639		
NÁZEV STAVBY:	SUCHOHRDLY U MIROSLAVI - SOCIÁLNÍ BYTY		
MÍSTO STAVBY:	SUCHOHRDLY U MIROSLAVI P.Č. 48/1	DATUM :	10 / 2019
STAVEBNÍK:	OBEC SUCHOHRDLY U MIROSLAVI	MĚŘÍTKO:	1 : 50, 25
STUPEŇ:	DOKUMENTACE PRO PROVÁDĚNÍ STAVBY	PARÉ:	
ČÁST DOKUMENTACE:	D.1.2 STAVEBNĚ-KONSTRUKČNÍ ŘEŠENÍ		
NÁZEV VÝKRESU:	ZÁZEMÍ ÚDRŽBY VÝZTUŽ STROPU		ČÍSLO: D.1.2 b) - 303